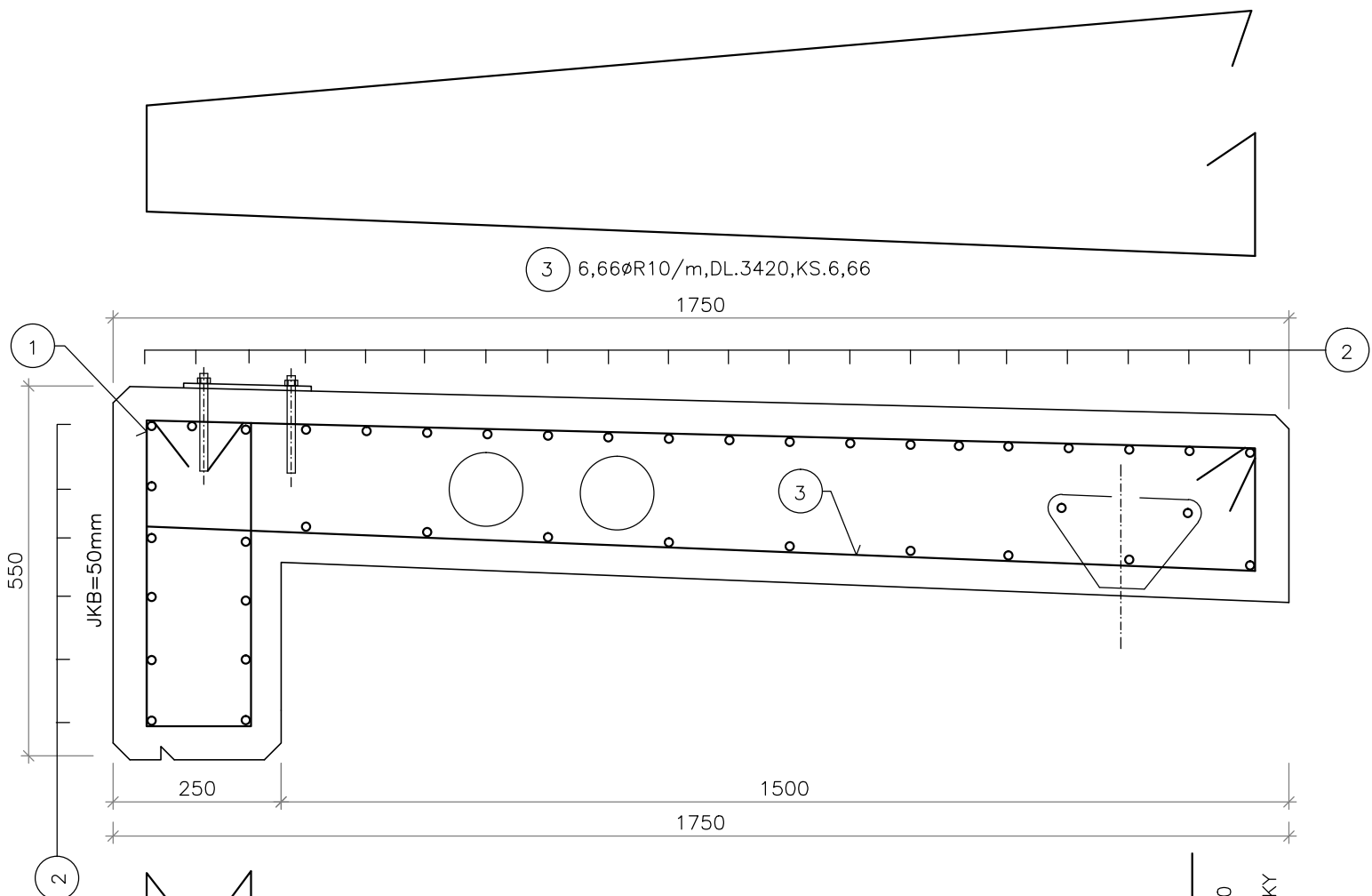


SCHEMA VÝZTUŽ ŘÍMS

ŘEZ CHODNÍKOVOU ŘÍMSOU 1:10



VÝKAZ VÝZTUŽE

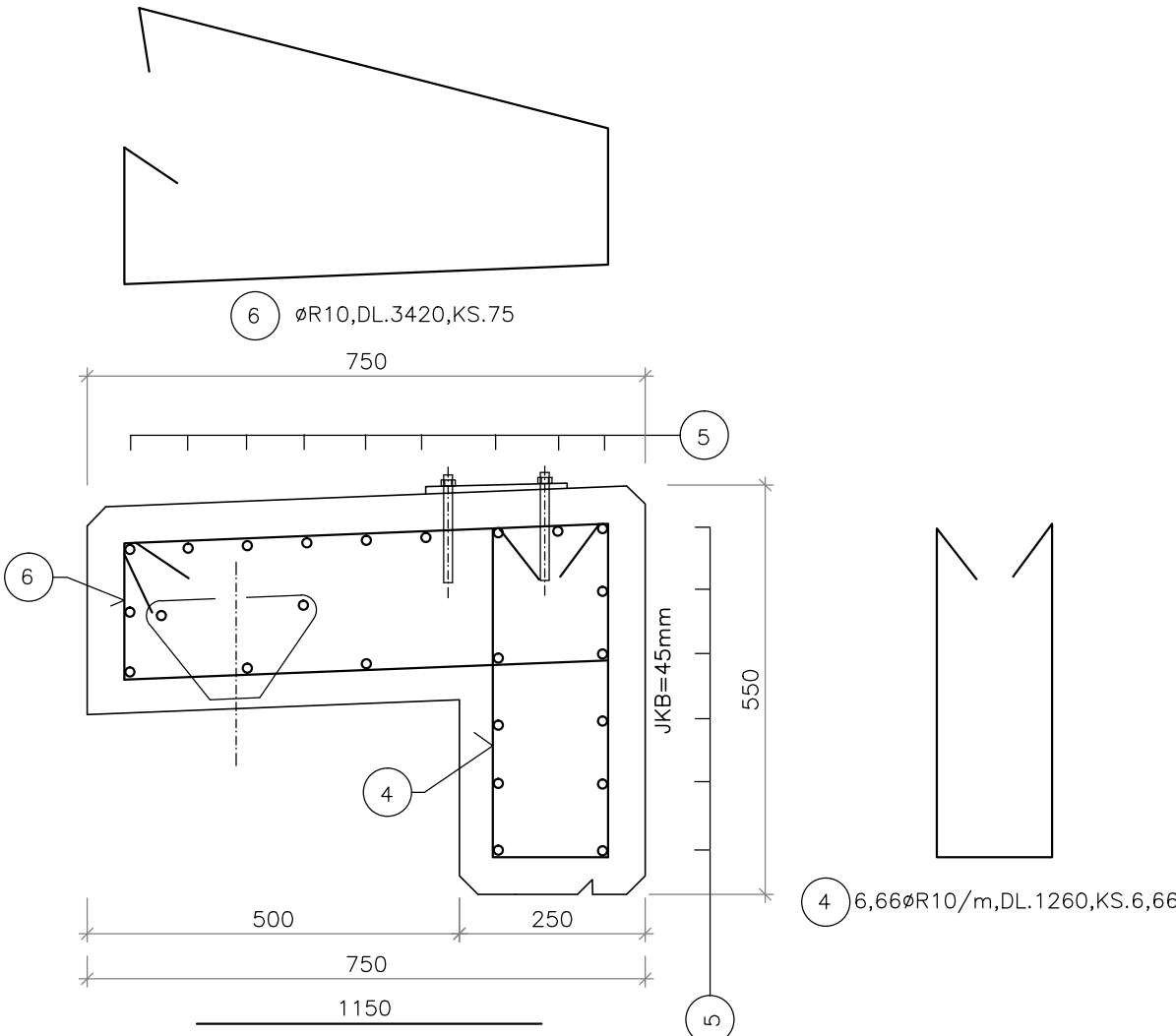
POL.	ø	DĚLKA 1KS		KS	DĚLKA CELKEM DLE POL. [m]	
		[m]			ø10	ø12
1	10	1,26	6,66	8,39		
2	12	1,15	40			46,00
3	10	3,84	6,66	25,57		
		DĚLKA CELKEM [m]		33,96	46,00	
		HMOTNOST 1bm [kg]		0,617	0,888	
		HMOTNOST CELKEM DLEø [kg]		21,-	41,-	
		HMOTNOST CELKEM [kg]		62,-		

BETON C30/37–XF4
OCEL B500B

DĚLKA ŘÍMSY 64,67m
HMOTNOST CELKEM 64,67x62=4010kg
5% NA FIXACI VÝZTUŽE 4010x1,05=4210kg

HMOTNOST CELKEM 4210+2552=6762kg

ŘEZ ODRAZNÝM PRUHEM 1:10



VÝKAZ VÝZTUŽE

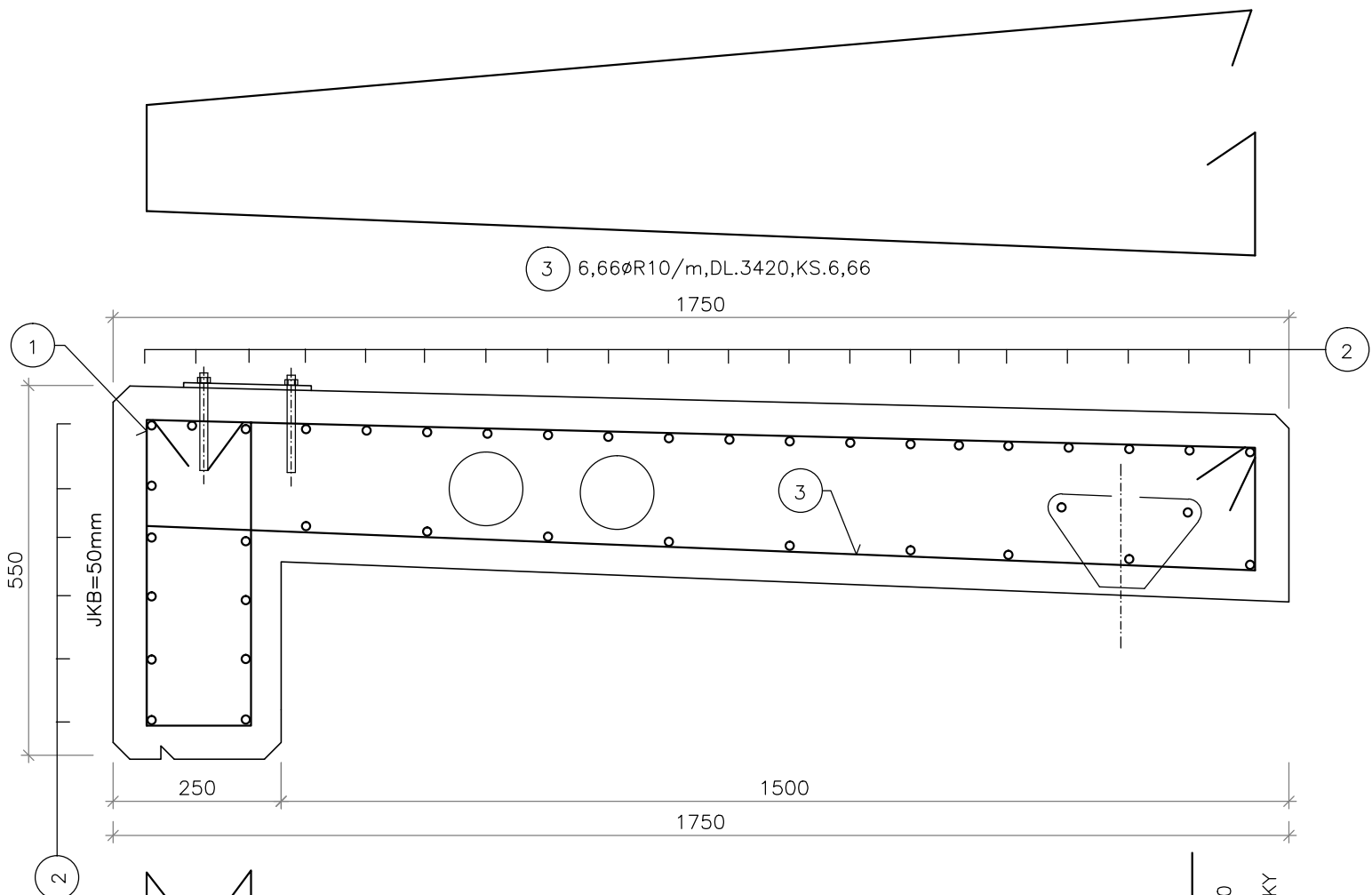
POL.	ø	DĚLKA 1KS		KS	DĚLKA CELKEM DLE POL. [m]	
		[m]			ø10	ø12
4	10	1,26	6,66	8,39		
5	12	1,15	24			27,60
6	10	1,87	6,66	12,45		
		DĚLKA CELKEM [m]		20,8	27,6	
		HMOTNOST 1bm [kg]		0,617	0,888	
		HMOTNOST CELKEM DLEø [kg]		13,-	25,-	
		HMOTNOST CELKEM [kg]		38,-		

BETON C30/37–XF4
OCEL B500B

DĚLKA ŘÍMSY 63,96m
HMOTNOST CELKEM 63,96x38=2430kg
5% NA FIXACI VÝZTUŽE 2430x1,05=2552kg

SCHEMA VÝZTUŽ ŘÍMS

ŘEZ CHODNÍKOVOU ŘÍMSOU 1:10



VÝKAZ VÝZTUŽE

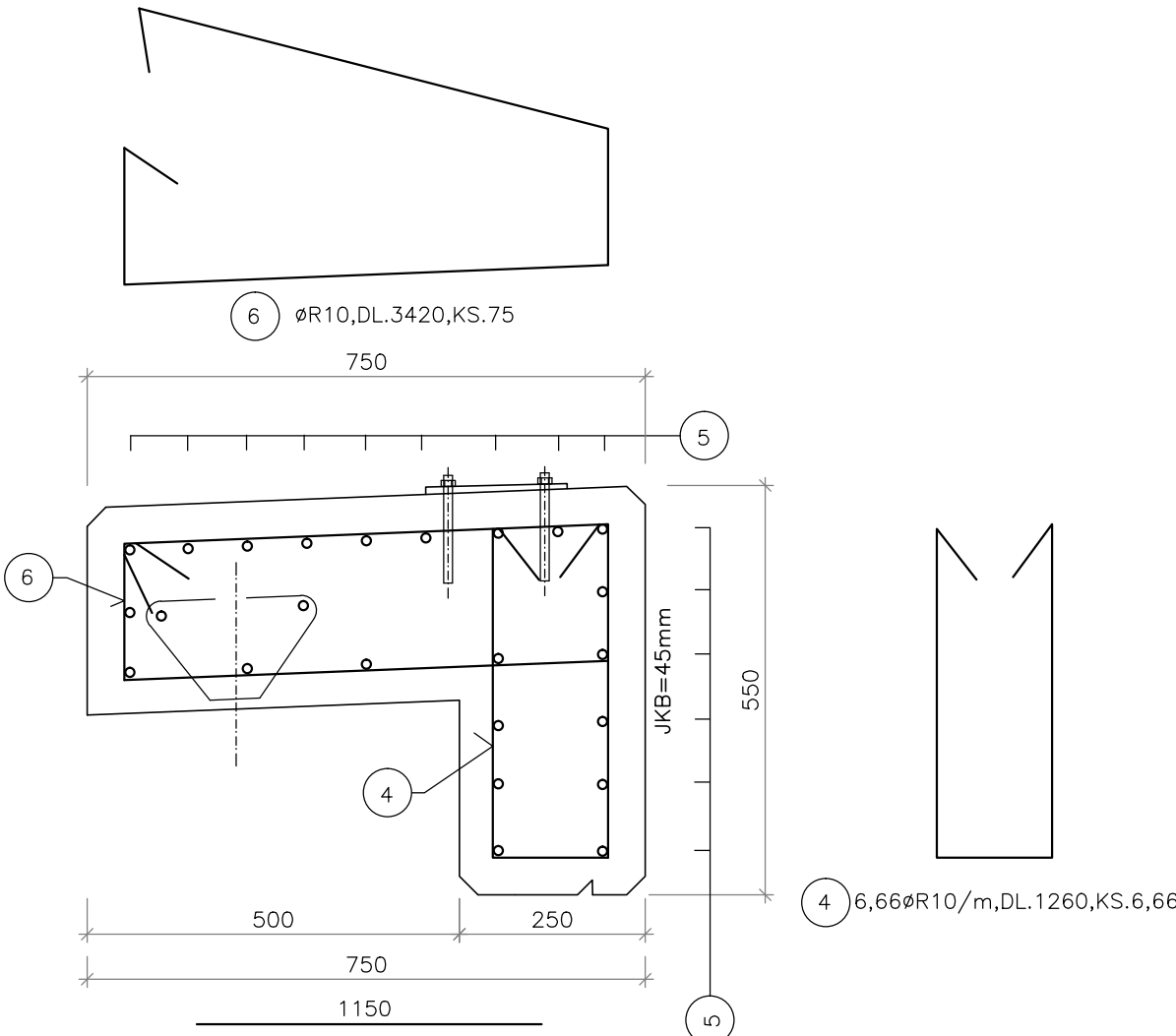
POL.	ø	DĚLKA 1KS		KS	DĚLKA CELKEM DLE POL. [m]	
		[m]			ø10	ø12
1	10	1,26	6,66	8,39		
2	12	1,15	40			46,00
3	10	3,84	6,66	25,57		
		DĚLKA CELKEM [m]		33,96	46,00	
		HMOTNOST 1bm [kg]		0,617	0,888	
		HMOTNOST CELKEM DLEø [kg]		21,-	41,-	
		HMOTNOST CELKEM [kg]		62,-		

BETON C30/37–XF4
OCEL B500B

DĚLKA ŘÍMSY 64,67m
HMOTNOST CELKEM 64,67x62=4010kg
5% NA FIXACI VÝZTUŽE 4010x1,05=4210kg

HMOTNOST CELKEM 4210+2552=6762kg

ŘEZ ODRAZNÝM PRUHEM 1:10



VÝKAZ VÝZTUŽE

POL.	ø	DĚLKA 1KS		KS	DĚLKA CELKEM DLE POL. [m]	
		[m]			ø10	ø12
4	10	1,26	6,66	8,39		
5	12	1,15	24			27,60
6	10	1,87	6,66	12,45		
		DĚLKA CELKEM [m]		20,8	27,6	
		HMOTNOST 1bm [kg]		0,617	0,888	
		HMOTNOST CELKEM DLEø [kg]		13,-	25,-	
		HMOTNOST CELKEM [kg]		38,-		

BETON C30/37–XF4
OCEL B500B

DĚLKA ŘÍMSY 63,96m
HMOTNOST CELKEM 63,96x38=2430kg
5% NA FIXACI VÝZTUŽE 2430x1,05=2552kg

Souřadnicový systém S-JTSK
Výškový systém Bpv

Změna:	Název změny:	Datum:	Provedl:	Podpis:


Investor: Krajská správa a údržba silnic Středočeského kraje, příspěvková organizace Zborovská 11 150 21 Praha 5	Objednatel: Krajská správa a údržba silnic Středočeského kraje, příspěvková organizace Zborovská 11 150 21 Praha 5
--	--



ATELIÉR PROJEKTOVÁNÍ
INŽENÝRSKÝCH STAVEB s.r.o.

OHRADNÍ 24b
140 00 PRAHA 4
241 481 215
e-mail: apis@apis-sro.eu

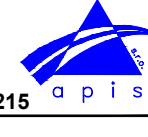
METROPROJEKT Praha a.s.
nám. I. P. Pavlova 2/1786
120 00 Praha 2
gen. ředitel: Ing. David Krása
tel.: +420 296 154 105
www.metroprojekt.cz
info@metroprojekt.cz

**METROPROJEKT**

Souprava číslo:

HIP: Ing. Jan PEŠATA	Podpis: 	Název a účel díla:
tel.: +420 296 154 311		
Stupeň:	PDPS	

Zpracovatelství útvár:
tel.: +420 241 481 215
Vedoucí útvár:
Ing. Karel NEJEDLÝ



ATELIÉR PROJEKTOVÁNÍ
INŽENÝRSKÝCH STAVEB s.r.o.

Název části díla:
**STAVEBNÍ ČÁST
SO 201 - Most ev.č. 3352-2**

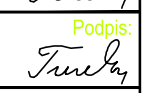
C

Odpovědný projektant:
Ing. Jan TUREK

Vypracoval:
Ing. Jan TUREK

Skart. znak:
V20/2037

Datum:
02/2018

Podpis:


Název přílohy:
SCHEMA VÝZTUŽE ŘÍMS

Změna:

Číslo příl.:
C.2-14

Podpis formátu:	3xA4	Měřítko:	1:10	ICD:	16	6987	001	00	02	02	C.2-14
-----------------	------	----------	------	------	----	------	-----	----	----	----	--------

Souřadnicový systém S-JTSK
Výškový systém Bpv

Změna:	Název změny:	Datum:	Provedl:	Podpis:

Investor: Krajská správa a údržba silnic Středočeského kraje, příspěvková organizace Zborovská 11 150 21 Praha 5	Objednatel: Krajská správa a údržba silnic Středočeského kraje, příspěvková organizace Zborovská 11 150 21 Praha 5
--	--



ATELIÉR PROJEKTOVÁNÍ
INŽENÝRSKÝCH STAVEB s.r.o.

OHRADNÍ 24b
140 00 PRAHA 4
241 481 215
e-mail: apis@apis-sro.eu

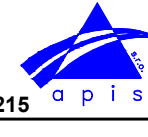
METROPROJEKT Praha a.s.
nám. I. P. Pavlova 2/1786
120 00 Praha 2
gen. ředitel: Ing. David Krása
tel.: +420 296 154 105
www.metroprojekt.cz
info@metroprojekt.cz

**METROPROJEKT**

Souprava číslo:

HIP: Ing. Jan PEŠATA	Podpis: 	Název a účel díla:
tel.: +420 296 154 311		
Stupeň:	PDPS	

Zpracovatelství útvár:
tel.: +420 241 481 215
Vedoucí útvár:
Ing. Karel NEJEDLÝ



ATELIÉR PROJEKTOVÁNÍ
INŽENÝRSKÝCH STAVEB s.r.o.

Název části díla:
**STAVEBNÍ ČÁST
SO 201 - Most ev.č. 3352-2**

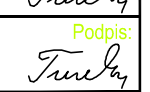
C

Odpovědný projektant:
Ing. Jan TUREK

Vypracoval:
Ing. Jan TUREK

Skart. znak:
V20/2037

Datum:
02/2018

Podpis:


Název přílohy:
SCHEMA VÝZTUŽE ŘÍMS

Změna:

Číslo příl.:
C.2-14

Podpis formátu:	3xA4	Měřítko:	1:10	ICD:	16	6987	001	00	02	02	C.2-14
-----------------	------	----------	------	------	----	------	-----	----	----	----	--------